

Racelogic Q1 Display-System



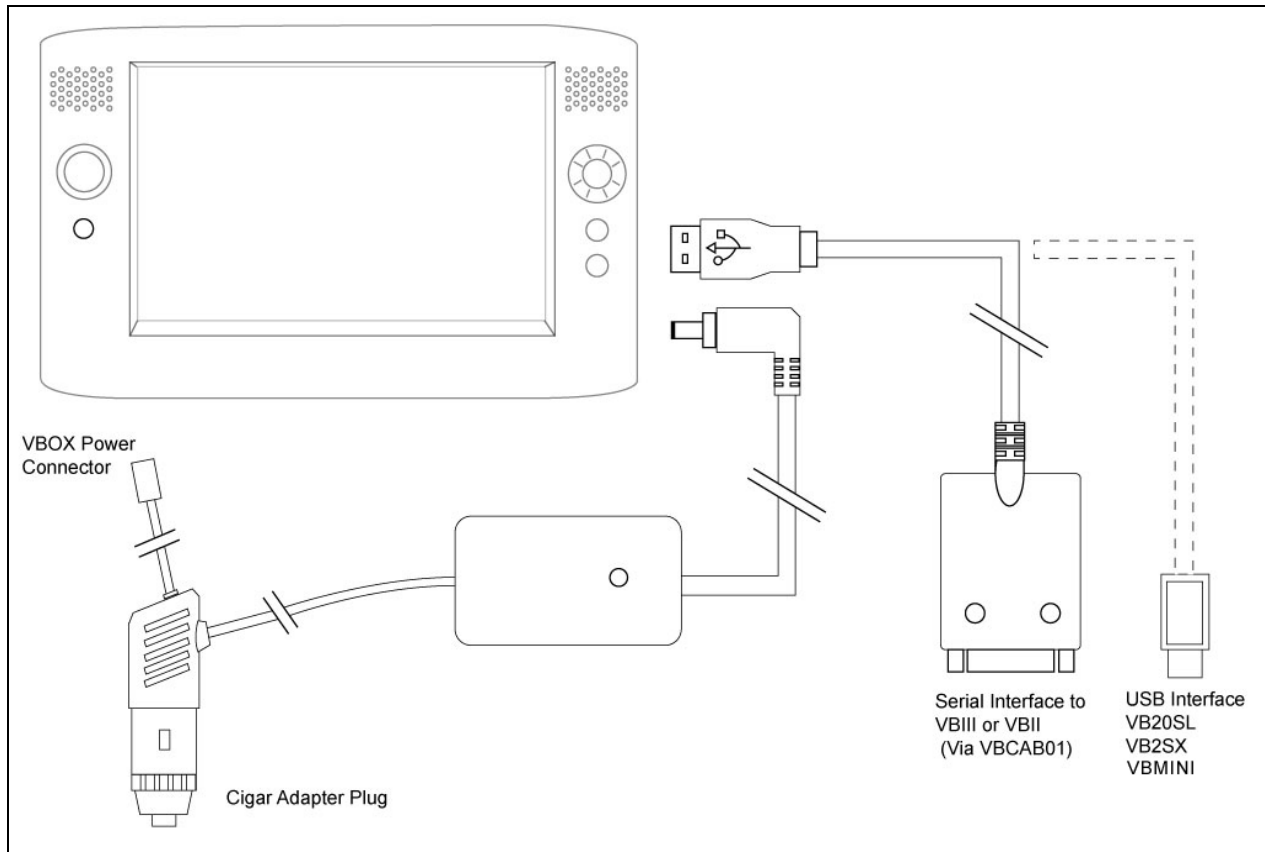
Bedienungsanleitung

Gratulation zum Erwerb des Racelogic Q1 Display-Systems.

Bitte beachten Sie auch die zum Lieferumfang des Displays gehörende Dokumentation.

Anschlüsse

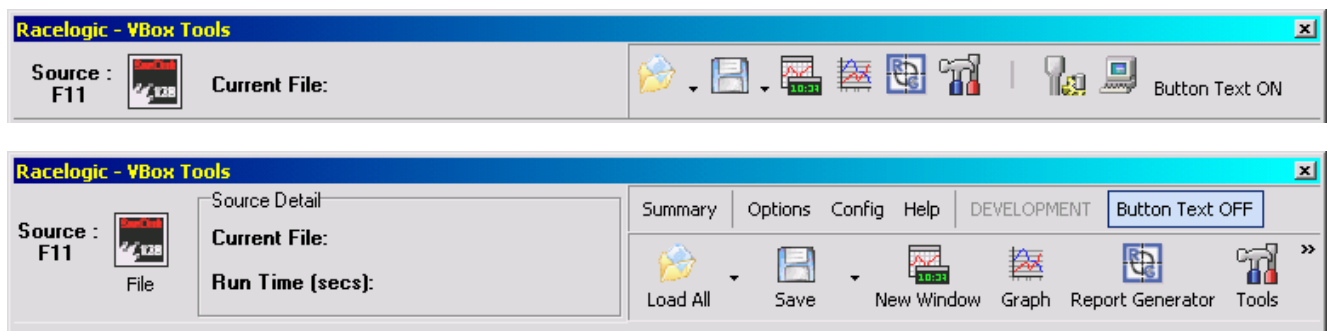
Die Racelogic-Ausstattung besteht aus einem USB-Seriell-Kabel, welches die Datenverbindung zwischen der VBOX und dem Q1 ermöglicht, und einem Kabel zum Anschluss des Q1 und der VBOX an eine Kfz-Spannungsversorgung (Zigarettenanzünder). Bitte beachten Sie die nachfolgende Anschlussübersicht:



Wenn Sie das Q1-Display an einer VBOX Mini oder VBOXIISX verwenden möchten, benutzen Sie bitte das der VBOX beiliegende USB-Kabel.

VBOX Tools

Im Q1 Display-System ist eine spezielle Tablet-PC-Version der VBOX Tools vorinstalliert. Es gibt keine Einschränkungen in der Software, und alle Funktionen sind verfügbar. Um jedoch den maximalen Platz auf dem Display zu erhalten, wurde der Software die neue Funktion "Button Text Off/On" hinzugefügt:



Mit dieser neuen Funktion können Sie wählen, ob die Bezeichnung der Grafik-Icons angezeigt wird oder nicht.

Display-Halterung

Das Q1 wird mit einer Windschutzscheiben-Halterung ausgeliefert. Das Gerät muss richtig eingerastet sein und die beiden Öffnungen der Halterung müssen nach oben zeigen. Dies ermöglicht den Zugang zum Schalter „ON“ und zum Steckplatz der CF-Karte.

Der Halter kann direkt mit dem Saugfuß an einer Windschutzscheibe befestigt werden. Platzieren Sie den Saugfuß an der Scheibe und betätigen Sie den Hebel. Bedingt durch die unebene Oberfläche ist der Saugfuß nicht für die Befestigung an einem Armaturenbrett geeignet.

Technische Daten

Die vor der Auslieferung durchgeführten Tests erfordern eine englischsprachige Konfiguration des Displays. Sollten Sie eine andere Spracheinstellung wünschen, so müssen die erforderlichen regionalen Einstellungen im installierten Microsoft Betriebssystem durchgeführt werden.

Q1 Tablet PC

Prozessor	Intel® Celeron™ M ULV (900MHz)
Chipset und Grafik	915 GMS Internal GFX
Speicher	1 SODIMM Steckplatz, DDRII 400, 512MB
PCB	10L Build up PCB
Display	7" WVGA, 800 x 480 , Touchscreen
Audio	H/P out, Array Mic, Stereo-Lautsprecherr, (2W x 2)
Festplatte	8mm, 1.8" SFF HDD, 40GB
Kommunikation	10/100 Ethernet, Mini card WLAN (802.11 b/g, a/b/g), Bluetooth
Multimedia	Multimedia Instant On (AVS Now), DMB (KOR)
Schnittstellen	H/P out, DC-in, CF Steckplatz (Type 2), RJ45, 2xUSB, VGA, Power-Ausgang für ODD
Bedienelemente	Tasten : 8-Wege Steuerknopf, 4 Benutzertasten, 3 Tasten (Auto Scale /Select / Menu), Hold, Volume Up/Down, Power/MIO, CAD
Batterie	Standard Batterie : über 3.5Std. (Battery Mark), DVD Play: über 1:40
Abmessungen	227.5 x 139.5 x 24.5~26.5 mm
Gewicht	779g (w/o ODD)

Kabel

VBOX zu Q1	RS232 9pol. D-Sub auf USB (zum Anschluss an VBLite, VBIIDCF, VBIIS, VBIII) USB zu USB (Standard-Zubehör zum Anschluss an VBIISX & VBMini)
Spannungsversorgung	+12V Adapter von Zigarettenanzünder zum Q1 DC-Eingang und zusätzliche 2-pol. LEMO-Buchse zum Anschluss der VBOX

Halterung

Q1 Display-Halterung	Schnellmontage-Halterung mit Saugfuß für Windschutzscheibenbefestigung
----------------------	--